

学生宿舎案内

学生に良好な勉学・研鑽の場を提供するとともに、共同生活を通じて自主性のある人間形成を図るため、山屋敷地区のキャンパス内の緑に囲まれた一画に学生宿舎が設置されています。
 学生宿舎には次の3種類があり、入居選考は毎年行い許可された学部学生及び大学院学生が居住しています。

単身用学生宿舎 (男子棟・女子棟)



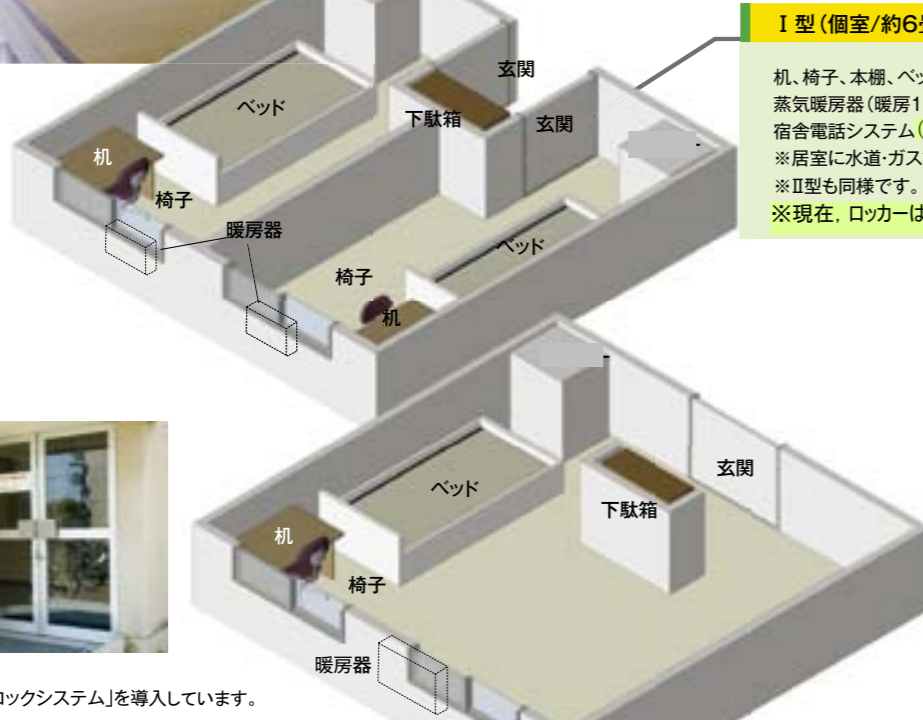
単身用個室 (I型)



補食室 (共用、各階1カ所)
コイン式ガスコンロ・瞬間湯沸器



洗面・洗濯室 (共用、各階1カ所)
コイン式洗濯機・乾燥機



I型 (個室/約6畳)

机、椅子、本棚、ベッド、収納箱、ロッカー
 蒸気暖房器 (暖房11月~3月)、網戸、カーテン
 宿舎電話システム (インターネットは有料)
 ※居室に水道・ガス設備はありません。
 ※II型も同様です。
 ※現在、ロッカーはありません。



建物玄関
防犯用に「カードロックシステム」を導入しています。



談話室 (共用、男2カ所・女4カ所)



浴室 (共用、男・女各2カ所)



浴室内シャワー室
(男・女各2カ所)

II型 (個室/約12畳)

※設備・備品はI型と同様
 ※女子棟のみ

世帯用学生宿舎

III型 (2DK)

瞬間湯沸器
 網戸
 電気50Hz、20A又は30A
 都市ガス13A
 宿舎電話システム (外線、インターネットは有料)



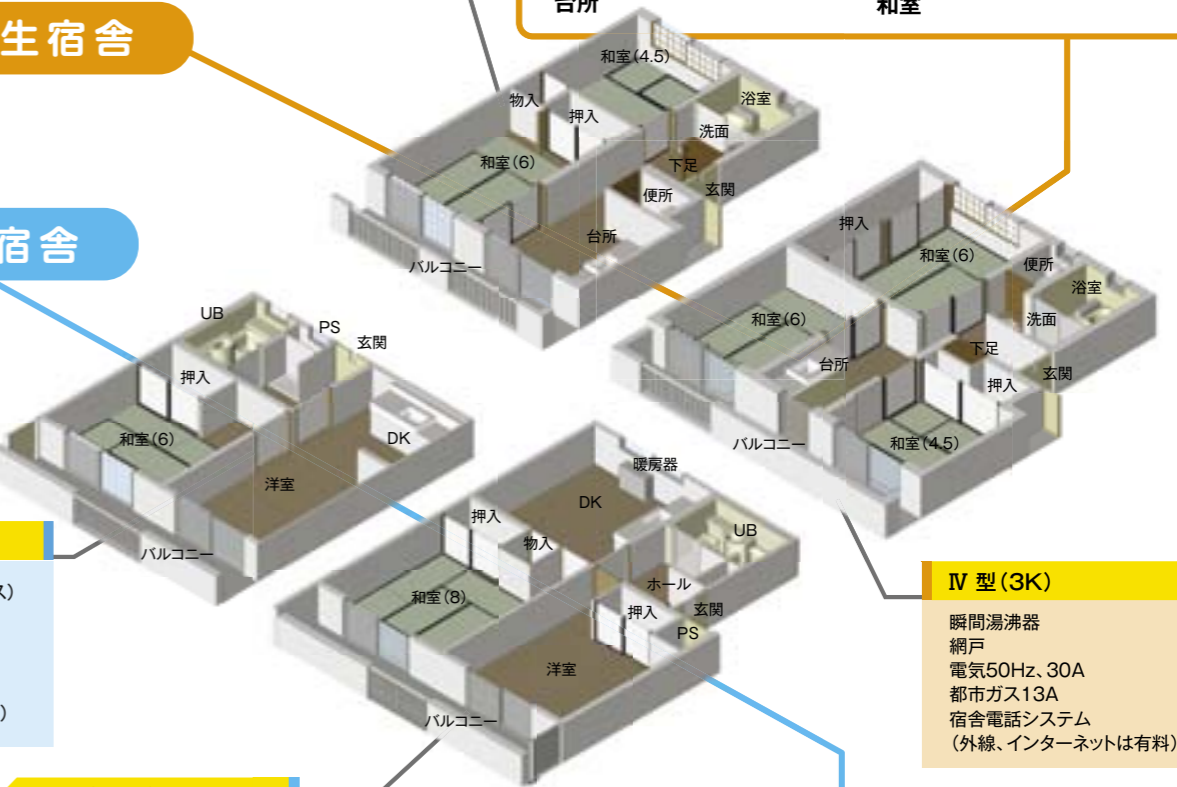
台所

和室

国際学生宿舎

夫婦用 (2DK)

給湯設備 (台所、ユニットバス)
 網戸
 電気50Hz、20A又は30A
 都市ガス13A
 宿舎電話システム
 (外線、インターネットは有料)

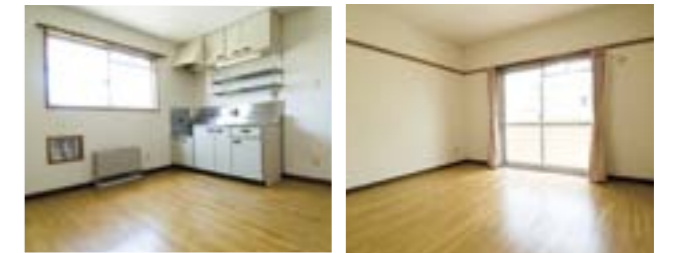


IV型 (3K)

瞬間湯沸器
 網戸
 電気50Hz、30A
 都市ガス13A
 宿舎電話システム
 (外線、インターネットは有料)

家族用 (2DK)

※全室洋室タイプもあります。
 給湯設備 (台所、ユニットバス)
 網戸
 温風暖房器 (DKのみ)
 電気50Hz、30A
 都市ガス13A
 宿舎電話システム (外線、インターネットは有料)



DK

洋室

○単身用学生宿舎 (男子棟・女子棟)

各居室には、机、椅子、ベッド、内線電話 (無料) 等が備えてあり、広さは約10㎡の個室 (洋室) です。
 (室内には水道・ガス設備はありません。)
 希望によりインターネット (有料) も利用できます。

また、各階には、補食室、洗面・洗濯室及びトイレがあり、浴室は男女各2室あります。このほか、安全管理のため学生証を各玄関のカードリーダーに通して入館します。

○世帯用学生宿舎

家族を伴う学生のための宿舎です。
 居室は、2DKタイプ (和室6畳・4.5畳、DK) の60室と、3Kタイプ (和室6畳・6畳・4.5畳、K) の20室となっています。
 内線電話 (無料) のほか希望によりインターネット (有料) も利用できます。

○国際学生宿舎

外国人留学生、外国人研究者及び家族を伴う日本人学生のための宿舎です。
 各入居者専用の居室があります。
 内線電話 (無料) のほか希望によりインターネット (有料) も利用できます。

名称	収容人員等	寄宿科 (月額)	諸経費 (月額)
単身用学生宿舎 (5階建12棟)	630人 (男子 300人) (女子 330人)	I型 (個室)	4,300円
		II型 (個室)	7,700円
世帯用学生宿舎 (5階建2棟)	80戸	III型 (2DK)	9,500円
		IV型 (3K)	11,900円
国際学生宿舎 (5階建1棟)	38戸	単身用 (外国人)	5,900円
		夫婦用 (外国人, 日本人)	9,500円
		家族用 (日本人)	14,200円

※寄宿舎料および共益費の月額、今後改定される場合があります。
 ※入居の許可期間は、4月から翌年3月までの1年間で、毎年選考を行います。